



ESPACE COMMUNAUTAIRE LONS AGGLOMÉRATION

**DOSSIER D'ENQUÊTE PUBLIQUE PRÉALABLE À LA  
DÉCLARATION D'UTILITÉ PUBLIQUE (DUP)**

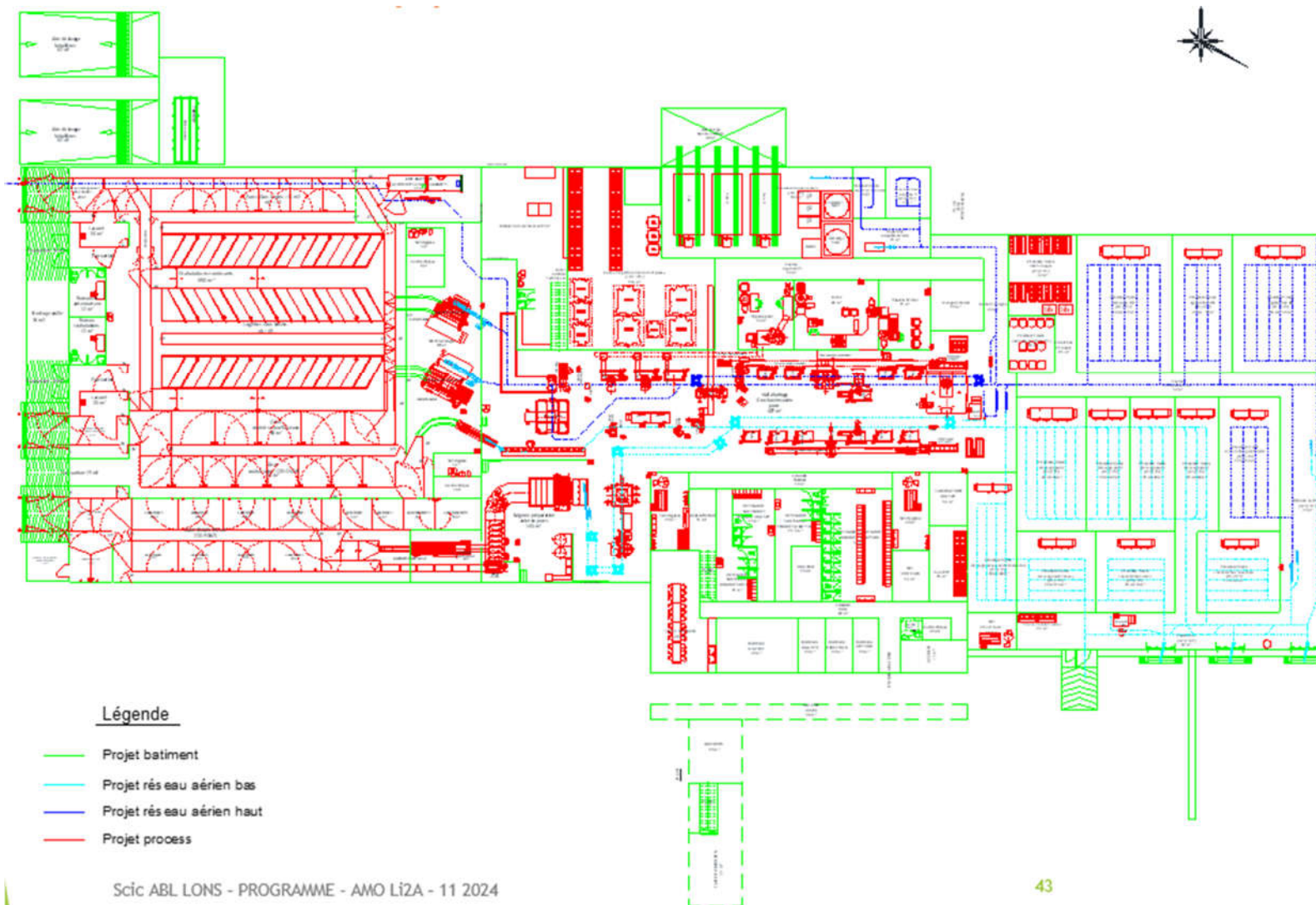
-----

**PROJET D'EXTENSION DE LA ZONE D'ACTIVITÉS  
EN VUE DE L'IMPLANTATION D'UN NOUVEL  
ABATTOIR SUR LA COMMUNE DE PERRIGNY**

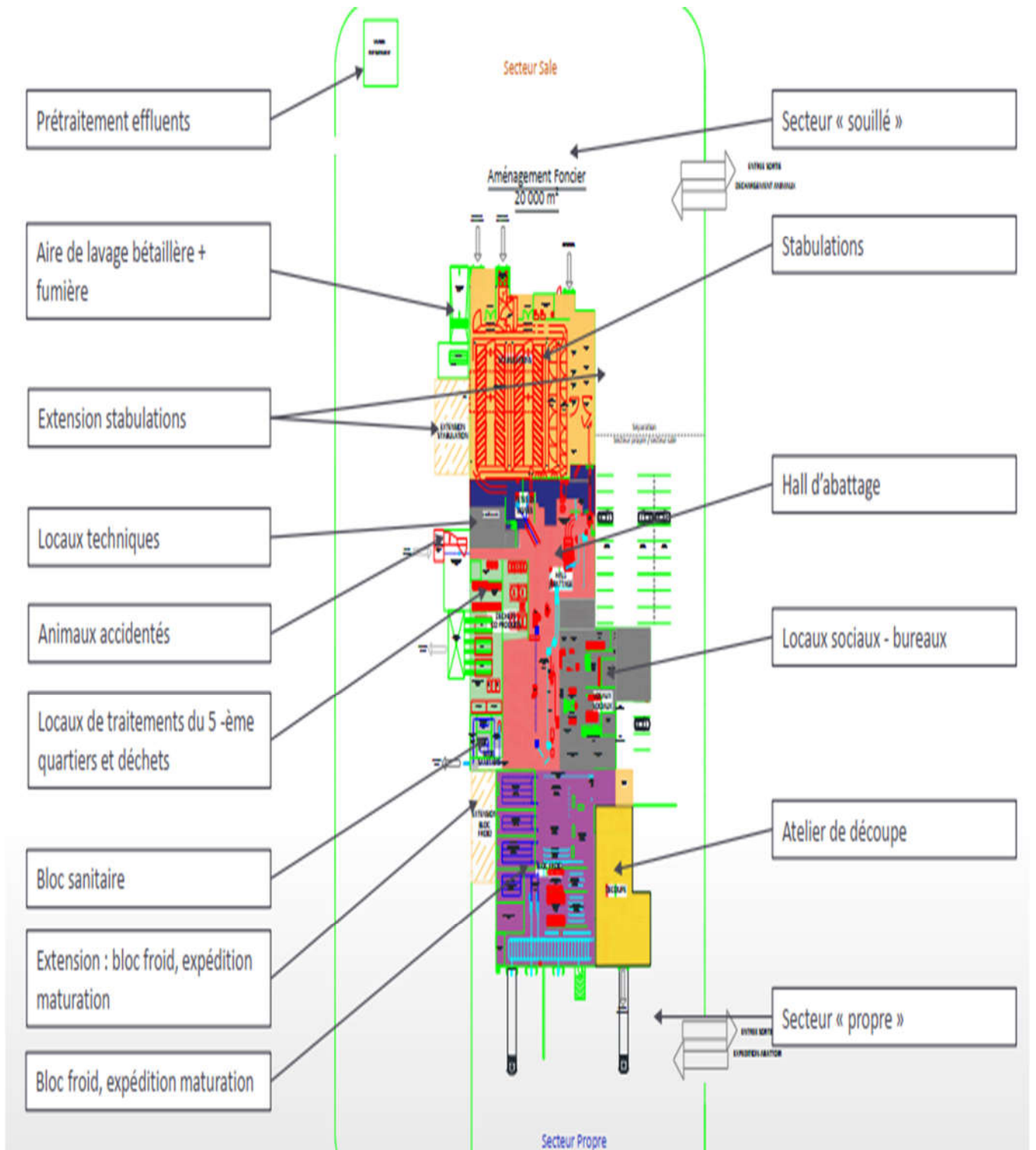
-----

**PIECE N° 5 - CARACTÉRISTIQUES PRINCIPALES DES  
OUVRAGES LES PLUS IMPORTANTS**

## 1. PLAN DES LOCAUX ET EQUIPEMENTS



## 2. VUE EN COUPE



### **3. PROJET ET PROGRAMMATION**

#### ▪ **PROJET**

Le projet possède 3 étapes clés :

- Etape 1 : Cadrage des données d'entrée (recensement des besoins, des contraintes et attentes) ;
- Etape 2 : Conception (étude et dimensionnement Technico-économique) ;
- Etape 3 : Modèle économique (investissement et exploitation).

#### ▪ **PROGRAMMATION**

- Augmenter la capacité de traitement dans l'avenir avec un potentiel théorique pouvant atteindre 7 000 Tec/an
- Stabulation des animaux vivants
- Abattage multi-espèces
- Traitement complet des abats et issus
- Réfrigération
- Reprises des carcasses
- Pré-traitement et déchets

#### ▪ **DEVENIR DE L'ABATTOIR EXISTANT**

L'abattoir actuel ne sera pas conservé en raison du coût élevé des travaux de réhabilitation et la difficulté de mise aux normes du bâtiment. Le nouvel abattoir sera situé juste derrière l'ancien, dans la zone industrielle La Charnière de Lons-Perrigny et sera raccordé à la station d'épuration de Montmorot. Des équipements de l'ancien abattoir pourront être récupérés pour l'équipement du nouvel abattoir.

### **4. PRINCIPES DE COMPOSITION DE L'OUVRAGE**

#### ▪ **Extérieur et abord :**

- Portail automatique avec passage canadien et dispositif de désinfection des bétailières (aire de lavage)
- Dispositif complet de vidéo surveillance extérieurs et intérieurs du site.

#### ▪ **Stabulations :**

- 3 quais :
  - ✓ 1 quai pour les porcs,
  - ✓ 2 quais pour les ruminants,

Caractéristiques : fermés et couverts, avec pour chacun un dispositif de pente permettant de l'adaptation aux différents gabarits de véhicules.

Inclure les quais dans la bouverie afin de limiter au maximum les changements d'environnement.

ZONE DE DÉCHARGEMENT		
	Bovins / Equins & Ovins / caprins	Porcs
Conception du quai	<input type="checkbox"/> Espace abrité <input type="checkbox"/> Largeur intérieure = 3 m minimum <input type="checkbox"/> Barrières latérales ajustables (anti-évasion) <input type="checkbox"/> Couloir à homme parallèle et surélevé	<input type="checkbox"/> Espace abrité <input type="checkbox"/> Largeur intérieure = 2 m minimum <input type="checkbox"/> Barrières latérales ajustables (anti-évasion) <input type="checkbox"/> Couloir à homme parallèle et surélevé

- Bureau des SV et RPA au niveau de la zone de déchargement,
- Lecteurs de boucles et puces RFID, informatique connectée avec logiciel global,
- Séparation des stabulations entre les porcs et le reste des autres animaux : 2 réceptions différentes et 2 stockages / attentes différentes.

ZONE DE RÉCEPTION ET IDENTIFICATION			
	Bovins	Ovins/Caprins	Porcs
Zone tampon	<input type="checkbox"/> Parc permettant de loger 6 GB environ		
Conception des couloirs	<input type="checkbox"/> Largeur = 3,50 m <input type="checkbox"/> Tourelle (figure 1) <input type="checkbox"/> Largeur = 90 cm couloir individuel <input type="checkbox"/> Couloirs courbes (angles < 60°) <input type="checkbox"/> Zone de circulation adaptée à proximité du piège d'identification (figure 2)	<input type="checkbox"/> Largeur = 2,40 <input type="checkbox"/> Tourelle (figure 1) <input type="checkbox"/> Largeur = 40 cm couloir individuel <input type="checkbox"/> Couloirs courbes (angles < 60°)	<input type="checkbox"/> Largeur = 2,40 <input type="checkbox"/> Tourelle (figure 1) <input type="checkbox"/> Largeur = 43 cm couloir individuel <input type="checkbox"/> Couloirs courbes (angles < 60°)

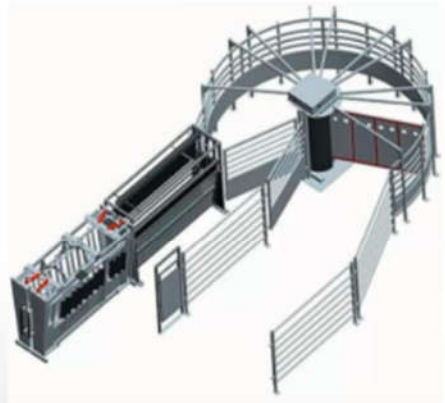


Figure 1 : Exemple de système de couloir large permettant une conduite des animaux en groupe, avec un système de tourelle, débouchant sur un couloir individuel court menant au piège de contention

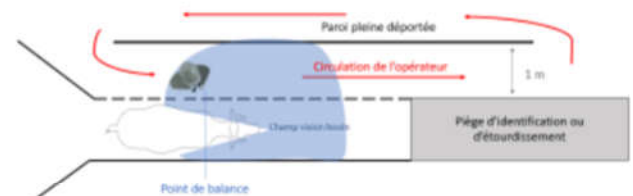


Fig 2 : Aménagement de la zone de circulation de l'opérateur à proximité des pièges d'identification et d'étourdissement. L'ajout d'une paroi déportée permet à l'opérateur de ne pas arriver face aux animaux et ainsi de favoriser leur avancée vers le piège. La paroi du couloir côté opérateur est ajourée pour permettre l'IAM et le contrôle de l'identification sans bloquer chaque animal dans le piège au niveau de la zone d'identification

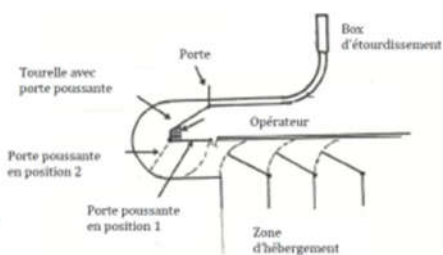
HÉBERGEMENT			
	Bovins	Ovins/Caprins	Porcs
Conception des parcs et logettes	<input type="checkbox"/> Parcs individuels en épi avec sortie par l'avant <input type="checkbox"/> Largeur = 0,8 à 0,9 m <input type="checkbox"/> Longueur = 3,0 m minimum <input type="checkbox"/> Fermeture par portillons : <input type="checkbox"/> Travée large (> 3 m) <input type="checkbox"/> Parcs veaux/ovins mutualisés, en enfilade	<input type="checkbox"/> Parcs modulables (paroi amovible) type cases couloirs <input type="checkbox"/> Largeur = 3 m minimum <input type="checkbox"/> Parcs en épi <input type="checkbox"/> Prévoir une case d'isolement	<input type="checkbox"/> Parcs modulables (paroi amovible) type cases couloirs <input type="checkbox"/> Largeur = 2 m <input type="checkbox"/> Parcs en épi <input type="checkbox"/> Prévoir une case d'isolement
Equipements des parcs	<input type="checkbox"/> Râteliers ou auges <input type="checkbox"/> Abreuvoirs = 2/parc à des endroits opposés <input type="checkbox"/> Barres anti-chevauchement <input type="checkbox"/> Parcs paillés	<input type="checkbox"/> Abreuvoirs = 2/parc à des endroits opposés <input type="checkbox"/> Abreuvoirs <input type="checkbox"/> Râteliers	<input type="checkbox"/> Abreuvoirs = 2/parc à des endroits opposés <input type="checkbox"/> Pipettes <input type="checkbox"/> Auges <input type="checkbox"/> Brumisation temporisée <input type="checkbox"/> Stockage granulés

Lons le Saunier - Rapport Avril 2021

21

▪ **Stabulations : dimensionnement des locaux et choix des procédés**

Couloir d'amenée menant au piège d'étourdissement.  
Eviter de positionner le piège ou le restrainer dans l'alignement direct du couloir pour limiter l'effet d'impasse.  
Les dimensions sont à adapter en fonction des espèces.



	AMENÉE		
	Bovins	Ovins/Caprins	Porcs
<b>Conception des couloirs</b>	<ul style="list-style-type: none"> <li><input type="checkbox"/> Largeur intérieure = 3 m minimum couloir groupe</li> <li><input type="checkbox"/> Tourelle (figure 1)</li> <li><input type="checkbox"/> Largeur intérieure = 90 cm GB   60 cm veaux</li> <li><input type="checkbox"/> Privilégier les couloirs courbes (angles &lt; 60°)</li> <li><input type="checkbox"/> Couloir à homme parallèle et surélevé</li> </ul>	<ul style="list-style-type: none"> <li><input type="checkbox"/> Largeur intérieure = 1,20 m couloir groupe</li> <li><input type="checkbox"/> Tourelle (figure 1)</li> <li><input type="checkbox"/> Largeur intérieure = 40 cm couloir individuel</li> <li><input type="checkbox"/> Une partie des parois ajourée</li> <li><input type="checkbox"/> Couloir à homme parallèle</li> </ul>	<ul style="list-style-type: none"> <li><input type="checkbox"/> Largeur intérieure = 2,40 m couloir groupe</li> <li><input type="checkbox"/> Tourelle (figure 1)</li> <li><input type="checkbox"/> Largeur intérieure = 43 cm couloir individuel</li> <li><input type="checkbox"/> Couloir individuel le plus court possible (&lt; 2,50 m de long)</li> <li><input type="checkbox"/> Couloir à homme parallèle</li> </ul>
<b>Equipements des couloirs</b>	<ul style="list-style-type: none"> <li><input type="checkbox"/> Anti-reculs = peu obstruant, anti-bruit, sans arrêtoir au sol</li> <li><input type="checkbox"/> Installer tous les 6 à 8 m</li> <li><input type="checkbox"/> Ne pas installer près d'un changement (1,8 à 3 m)</li> <li><input type="checkbox"/> Passages d'Homme éloignés de changements dans le couloir</li> <li><input type="checkbox"/> Largeur &gt; 0,45 m</li> <li><input type="checkbox"/> Recouvert d'une bavette souple, de couleur sombre</li> </ul>	<ul style="list-style-type: none"> <li><input type="checkbox"/> Portes anti-retours ajourées</li> <li><input type="checkbox"/> Installer tous les 3 m</li> <li><input type="checkbox"/> Ne pas installer près d'un changement (&gt; 70 cm)</li> <li><input type="checkbox"/> Passages d'Homme éloignés de changements dans le couloir</li> <li><input type="checkbox"/> Largeur &gt; 0,45 m</li> <li><input type="checkbox"/> Recouvert d'une bavette souple, de couleur sombre</li> </ul>	<ul style="list-style-type: none"> <li><input type="checkbox"/> Portes anti-retours ajourées</li> <li><input type="checkbox"/> Ne pas installer près d'un changement</li> <li><input type="checkbox"/> Passages d'Homme éloignés de changements dans le couloir</li> <li><input type="checkbox"/> Largeur &gt; 0,45 m</li> <li><input type="checkbox"/> Recouvert d'une bavette souple, de couleur sombre</li> </ul>
<b>Cas particulier</b>	<p><b>Hors gabarit :</b></p> <ul style="list-style-type: none"> <li><input type="checkbox"/> Largeur intérieure = 1,5 m minimum</li> </ul>	<p><b>Gestion des chevreaux :</b></p> <ul style="list-style-type: none"> <li><input type="checkbox"/> Circuit parallèle permettant une amenée en groupe ou en caisse sur roulettes</li> </ul>	<p><b>Gestion des porcelets :</b></p> <ul style="list-style-type: none"> <li><input type="checkbox"/> Circuit parallèle permettant une amenée en groupe ou en caisse sur roulettes</li> </ul>

Autres besoins :

- Equipement d'un Treuil mobile avec engrage pour évacuation des animaux « mal à pied » depuis les cases ou parcs
- Infirmerie pour les porcs « mal à pied » :
  - Divisible en 4 cases/sections de 3 porcs
  - Capacités :
    - ✓ Logement de 12 porcs
- 1 Local de Stockage de Paille et Foin :
  - Capacités :
    - ✓ 4-5 Balles rondes
    - ✓ Alimentation pour les porcs

▪ **Hall d'abattage :**

- **Chaîne d'abattage ovins-caprins :**
- Alimentation par corral puis réduction sur amenée
- Amenée courbe,
- Restrainer réglable en largeur et inclinaison à plancher fuyant pour les ovins
- 1 parc de contention agneaux-cabris de petits gabarits, avec dispositif fixe de type étou (isolé, à transfert manuel) pour l'électronarcose, puis transfert sur table de reprise pour saignée et levage
- Rideau d'occultation suspendu au-dessus du restrainer,
- Etourdissement par électronarcose 3 points avec enregistreur de données connecté aux PC bureau,
- Saignée dans le restrainer ou sur table d'affalage à barreaux,
- Levage : bras pneumatique,

- Egouttage sur rail : capacité 15 ovins en simultané,
- Coupe pattes hydraulique,
- Tir cravate mécanisé,
- Ligature et dégagement herbière manuelle,
- Pupitre double fixe pour la pré dépouille des gigots et le transfert,
- Dégage flancs mécanisé type bistouri : 1 u gauche + 1 u droit,
- Arracheur mécanisé type banane,
- Eviscération blanche et rouge au sol : prévoir l'espace pour 4 postes (formation), convoyeur gravitaire abats rouges et auge de récupération des masses connectée au coche,
- Poste de fente (réformes),
- Inspection carcasses et abats,  
Pupitre de pesée (fin de chaîne mixte)

- **Chaîne d'abattage porcins : chaîne convoyée mixte avec les ovins (après dépouille) :**

- Alimentation par corral puis réduction sur amenée
- Amenée droite ou virage léger,
- Piège fixe à plancher basculant pour les reproducteurs (coches et verrats), et restrainer type Midas pour les porcs charcutiers,
- Etourdissement par électronarcose 3 points avec enregistreur de données connecté aux PC bureau,
- 1 parc de contention porcelets, avec dispositif fixe de type étou (isolé, à transfert manuel) pour l'électronarcose (2 points), puis transfert sur table pour saignée et levage
- Saignée sur table horizontale au trocard (table rallongée par rapport à l'existante), avec dispositif de nettoyage / stérilisation des trocards, et avec basculement automatique des porcs enfin de table dans la rotocuve
- Récupération du sang alimentaire après défibrination, puis transfert en cuves tampon, puis 2 tanks à lait réfrigérés. Prévoir d'avoir les tanks à hauteur pour permettre de vider directement dans des bidons (de 200 L). Capacités des Tanks à Lait : 2x300-400 Litres (≈ 3 litres/porcs)
- Puis en temps différé : transfert en bidons et CF abats rouges,
- Egouttage sur table motorisée (capacité 8 porcs), puis transfert mécanique dans le dispositif d'échaudage, dispositif d'échaudage mécanisé de type rotocuve petite cadence ou cuve d'échaudage immergée
- Finition mécanisée : 1 flagelleuse avec rinçage, machine de grattage des têtes et 1 flambeuse à gaz 4 colonnes,
- Eviscération blanche et rouge au sol : prévoir l'espace pour 3 postes (formation), convoyeur gravitaire abats rouges et auge de récupération des masses connectée au coche,
- Fendeuse automatique,
- Inspection carcasses et abats au sol,
- Pupitre de pesée (fin de chaîne mixte), avec dispositif de classification automatique type Tmp et Fat-O-Meter. Ensemble des outils stérilisés par aspersion temporisée et programmable.

- **Chaîne d'abattage bovine : chaîne convoyée :**

- Alimentation par corral puis réduction sur deux couloirs d'amenée spécifiques : 1 dédié au veau et un aux gros bovins,
- Amenées courbes,
- Piège conventionnel GB à contention intérieure (après introduction dans le piège),
- Piège rituel GB (Grand Bovin) nouvelle génération,
- Piège rituel mixte conventionnel et rituel pour les Veaux à contention intérieure (après introduction dans le piège), Etourdissement : assomage à tige perforante rallongée et dispositif pneumatique,
- Berce d'affalage, pour les deux pièges, (évolution possible pour l'électro immobilisation),
- Levage : élévateur continu pour les deux pièges,

- Accès direct des animaux accidentés, au niveau de la zone de levage-saignée, depuis l'extérieur avec treuil mobile sur rail
- Pupitre de saignée (veaux)
- Egouttage sur rail : capacité 5 GB en simultané,
- Coupe cornes hydraulique,
- Coupe museaux hydraulique,
- Ligature et dégagement herbière mécanisée,
- Plateforme élévatrice 1ère patte : plateforme double (formation), pour la pré dépouille de la première cuisse, la coupe de la première patte, avec goulotte d'évacuation des déchets, cisaille coupe pattes hydraulique sur équilibreur,
- Plateforme élévatrice transfert : plateforme double, avec goulotte d'évacuation des déchets, cisaille coupe pattes hydraulique sur équilibreur, et treuil de transfert,
- Plateforme élévatrice de préparation des flancs : plateforme double, avec goulotte d'évacuation des déchets, cisaille coupe pattes hydraulique sur équilibreur,

- **Fin de chaîne bovine :**

- Arracheur de haut en bas hydraulique simplifié avec soulageur de charge et tétanisation, évacuation des cuirs par chariot roulant dédié, second poste adapté pour le détournage et la ligature du rectum,
- Dispositif de récupération des têtes pneumatique avec élévateur de reprise sur convoyeur abats rouges gravitaires,
- Pupitre traçabilité : étiquetage abats, cuirs, ...
- Plateforme élévatrice éviscération : plateforme à auge indépendante et mécanisée (polyvalence veaux-GB) ; plateforme double pour la formation, auge gravitaire d'évacuation des masses abdominales vers la triperie, Plateforme d'émoussage externe,
- Plateforme de fente, avec rideau de protection, auge mécanisée, scie de fente à ruban adapté aux GB – veaux, avec équilibreur, plateforme double pour la formation,
- Plateforme de finition, avec rideau de protection, auge d'émoussage mécanisée, dispositif de décontamination à la vapeur,
- Plateforme inspection, avec vue sur convoyeur abats rouges et sur transitique des masses abdominales, Prévoir espace pour une machine à classer (obligatoire pour les abattages annuels > 4 000 Tonnes)
- Descente des veaux sur poste de pesée distinct en réseau bas, pour faciliter les opérations de contrôles (couleur...), liaison sur ressuage spécifique gravitaire en réseau bas,
- Pupitre de pesée, avec informatique (terminal tactile), douchette, imprimante étiquettes,
- Ensemble des outils stérilisés par aspersion temporisée et programmable.

▪ **Triperie / abats :**

- Travail des abats blancs : process comparables aux existants :
  - Coche : déhousseuse polyvalente, machine de vidage boyaux,
  - Triperie poils : échaudeuse-épiluse, finition avec mèche à épiler,
  - Triperie de finition : raffineuse, avec dispositif de recyclage d'eau pour l'alimentation de la déhousseuse.
- Déganacheuse pour les têtes de bovins,

▪ **Connexion hall-chambres froides :**

- Convoyeur en entrée des chambres froides, avec affectation possible et automatique à la pesée,
- Espaceurs au niveau des ressuage,
- Convoyeurs de sorties,



▪ **Bloc froid :**

Dimensionnement indicatif		Capacité nominale	Dimensionnement technique
Global Ressuages : Convoieur entrée des chambres froides ressuages Barres à cliquets par rangée (pour gestion des affectations)	Ressuages bovins statique + Aiguillages pneumatiques (réseau haut)	1 ressuage de capacités : 50 GB + 1 ressuage (tampon pour les grosses journées) de capacités : 25 GB	40 ml + 20 ml
	Ressuage Ovins / veaux statique (réseau bas) Aiguillages pneumatiques	1 ressuage de capacité : 100 Ov (sur araignées) + 50 veaux (réseau bas) Spécificité : Sortie en direct sur les expéditions pour les fêtes Hallal	45 ml
	Ressuage Porcs statique + Aiguillages pneumatiques (réseau bas)	1 ressuage de capacité : 100 Pc + 3 ressuages de capacité : 3 x 50 Pc Spécificité : 25 porcs/rails	40 ml + 3 x 20 ml
Global Conservation- égalisation : Connexion directe depuis les chambres froides ressuages avec une porte d'entrée et une porte de sortie avec passage de rails	Conservation – égalisation bovins (réseau haut)	Gros bovins : 40 GB	35 ml
	Conservation – égalisation porcs (réseau bas)	Porcs : 50 Pc (seulement ceux des bouchers)	20 ml
	Conservation – égalisation Ovins (réseau bas, sur araignée par 4) et veaux sur tinet	Ovins/caprins : 25 Ov Veaux : 5 à 10 Vx (sur tinets)	10 ml
Maturation Gros-bovins (réseau haut) - Durée de séjour : 1 semaine		Gros bovins en 1/2 carcasses Capacités : 15 Gros bovins, soit 30 1/2 carcasses	15 ml
CF abats rouges		10 Chariots : 60 fressures de porcs + 3 Chariots pour abats rouges gros bovins (15 GB/chariots)	
Cf abats blancs		12 Chariots : 7 Chariots (pour les têtes) + 5 chariots (autres abats blancs) 8-10 bacs EUROP	
Bloc sanitaire	Consigne 1 (ruminants)	6 gros bovins	5 ml
	Consigne 2 (porcs)	10-15 porcs	6 ml
	Saisie	3 gros bovins + 5 porcs + 2 veaux	6 ml
Sang & Bile		Sangs : 2400 Litres/semaine Biles gros-bovins/veaux : 3 futs de 1000 litres (2 GB et 1 Vx)	
Déchets		Benne C1, Benne C3, Benne Suifs	

- Mise en Quartiers :
  - 2 Postes de Mise en Quartiers Gros bovins, avec élévateur – désélévateur
  - Poste de fente des veaux, en parallèle
- Zone de préparation des Expéditions :
  - Capacité : identique à l'actuelle et avec 2 réseaux parallèles de circulations en avant et en arrière des quais
- Quais d'expéditions :
  - 1 Quai pour particuliers (sans réseau) avec pente (véhicules légers)
  - 1 Quai bas pour petits usagers (3,5 Tonnes)
  - 2 Quais haut (h = 1m) pour gros porteurs
- Spécificités :
  - Equipement avec Bras de chargement
  - 5 rails de 4 ml pour stock tampon avant chaque quai (hors particuliers)

▪ **Locaux sociaux et Annexes :**

- 1 Bureau d'Accueil,
- 1 Bureau Direction,
- 1 Bureau Qualité,
- 1 Bureau Comptabilité,
- 1 Vestiaire/Sanitaires Hommes : 25 personnes,
- 1 Vestiaire/Sanitaires Femmes : 5 personnes,
- 1 Vestiaire/Sanitaires Hommes DDCSP : 5 personnes,
- 1 vestiaires/Sanitaires Femmes DDCSP : 5 personnes,
- 3 bureaux DDCSPP,
- 1 salle de pause / réfectoire DDCSPP : 5 personnes,
- 1 Salle de Pause abattoir (25 personnes),
- 1 Salle de Réunion,
- 1 Local Archives 12 m2 + serveur informatique,
- 1 local EPI : 4 palettes au sol + étagères (10 ml, 5 niveaux, 40 cm profondeur), digicode,
- 1 Bureau Bouvier et DDCSPP en stabulations,
- 1 Vestiaires/Sanitaires Bouvier (Séparation entre Bureau et Vestiaires),
- 1 SAS Chauffeur au niveau des Quais d'expéditions avec accès sécurisé.

▪ **Locaux techniques :**

- 1 Espace Maintenance :
- 1 Bureau Maintenance d'une surface de 10 m<sup>2</sup>,
- Archives techniques et documentation,
- Vestiaires sanitaires pour deux personnes,
- 1 Atelier de Maintenance d'une surface de 80 m<sup>2</sup> en un seul grand local, avec de larges accès afin de pouvoir stocker des machines volumineuses
- Local avec une extraction/ventilation adaptée (fumées de soudure, meulage, vapeur produit)
- Local avec revêtement de sol facilement lavable (résine ou béton lisse),
- Le local devra être disponible pour toutes les énergies ainsi qu'une plonge avec eau chaude
- Logiciel GMAO
- 1 Atelier de Maintenance avec espace suffisant pour réparation de machines
- 1 local TGBT
- 1 local compresseur
- 1 local d'Affutage
- 1 Espace de Lavage
- 1 Partie pour stockage des Produits de Nettoyage avec rétention,
- 1 Partie pour lavage, pour les chariots, bacs, tinets, etc.
- 1 local de stockage matériel propre
- Chariots, bacs, tinets, etc.
- 1 local de Stockage des Bacs EUROP Déchets
- Capacité : 12 Bacs EUROP
- Récupération de la chaudière d'eau chaude de nettoyage à étudier
- Marque : LACAZE Energies
- Modèle : HYDROGAZ
- Capacité : 12 000 Litres
- Puissance : 280 kW

▪ **Cuir et peaux :**

En amont : Systèmes de tapis pour transfert des cuirs depuis les arracheurs vers les locaux cuirs

Espèces / catégories	Dimensionnement indicatif	Salage	Stockage
G bovins	1 semaine de salage en pile	4 piles	24 palettes
Veaux	&	3 piles	6 palettes
Ovins	1,5 mois de stockage en palette	1 pile	5 palettes
<b>Total</b>		<b>7 piles</b>	<b>34 palettes</b>

▪ **Déchets :**

- C1 abattage : 1 benne (1 semaine de stock)
- C1 de station prétraitement : 1 benne (1 à 2 semaines de stock)
- C3 : 1 benne (1 semaine de stock)
- Suifs et gras valorisés : 1 benne (1 semaines de stock)
- 1 fumière (fumiers, paille et matières stercoraires) 170 m<sup>3</sup> (4 mois de stock)
- 2 cuves à sang de 5000 litres (2 semaines de stock)
- Biles gros-bovins/veaux : 3 fûts de 1000 litres (2 GB et 1 Vx)

▪ **Les effluents :**

Descriptif sommaire du process de prétraitement proposé :

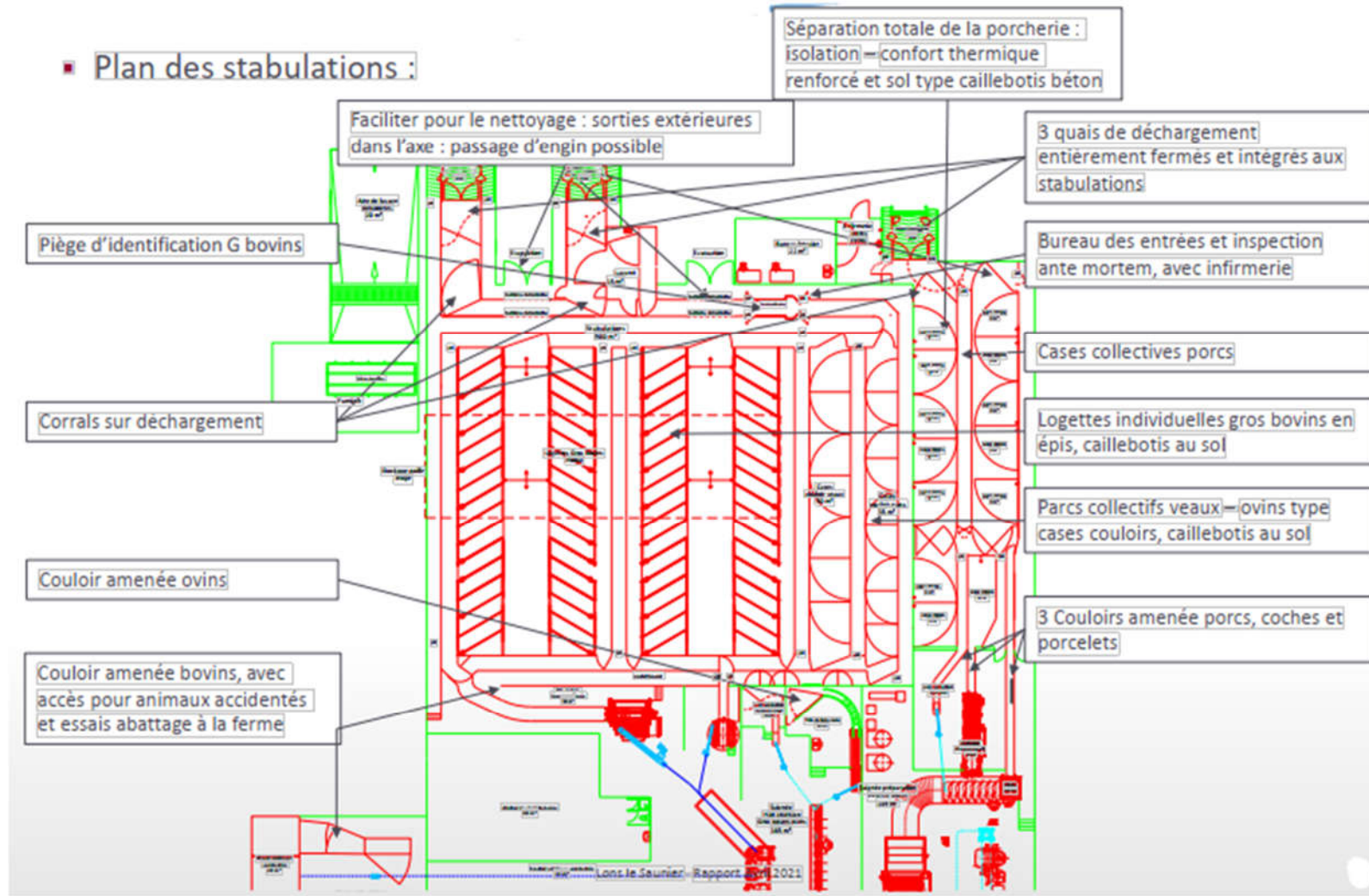
- un dispositif de relevage des eaux (puit et 2 pompes) et de panier de dégrillage mécanique à grosses mailles (< 6 mm)
- un dispositif de séparateur à vis type fan à mailles fines (entre 500 et 700 microns)
- un bac tampon de lissage entre fan et dégraisseur
- un dispositif clarificateur : dégraissage aéré raclé avec bulleur
- un canal de mesure avant rejet au bassin tampon avec débitmètre et préleveur d'échantillon automatique,

En amont du système de prétraitement, des paniers (mailles < 6 mm) seront installés dans les Siphons de sol et les extrémités des collecteurs au sol (caniveaux).

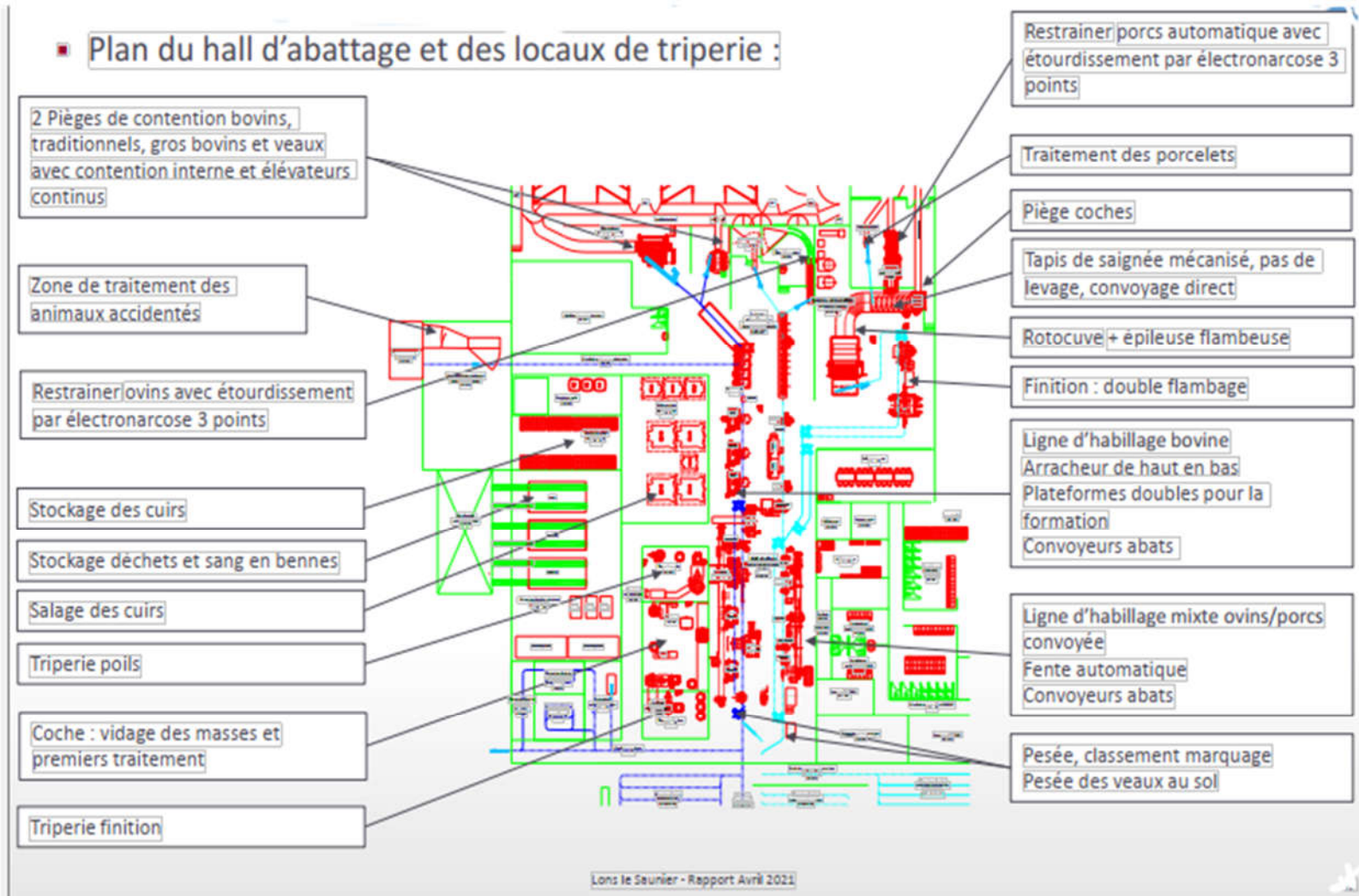
▪ **Atelier de découpe prestataire de service :**

- 1 accès chauffeur sur quai
- 1 CF entrée quartiers et carcasses : 15 m<sup>2</sup>
- 1 atelier de découpe-conditionnement sous vide (double cloche, avec espace pour thermo-formeuse (petite cadence) : 4 postes de travail + 1 poste conditionnement avec étiquetage automatique et rétraction
- 1 local préparation de commande-allotement : 25 m<sup>2</sup>
- 1 CF produits finis : 20 m<sup>2</sup>
- 1 bureau gestion-qualité
- 1 vestiaire homme : 7 postes
- 1 vestiaire femmes : 5 postes
- 1 sas hygiène
- 1 laverie 12 m<sup>2</sup> + stock matériel propre 10 m<sup>2</sup>
- 1 local conditionnement-emballage : 6 palettes
- 1 CF déchets : 3 bacs

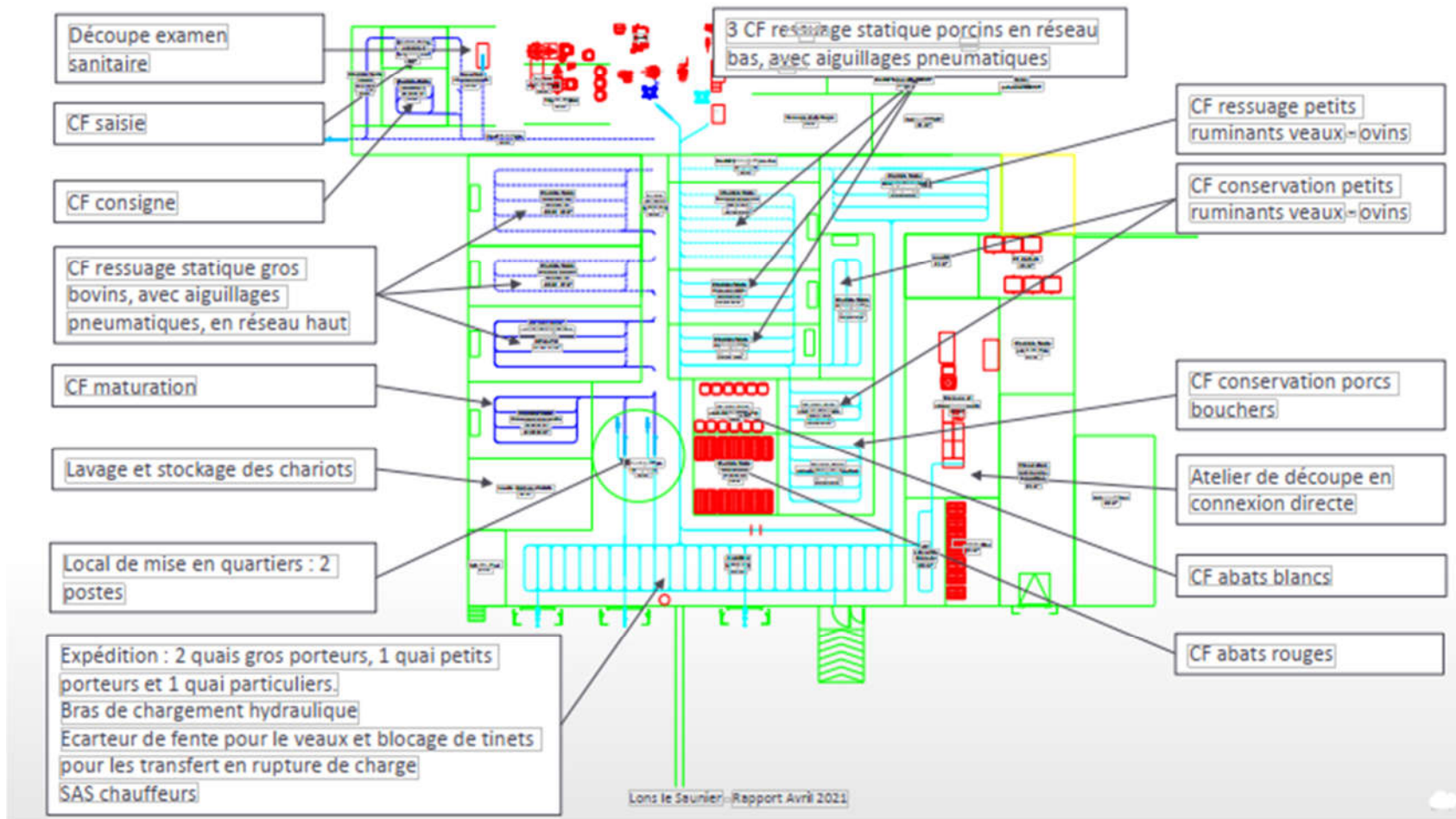
■ Plan des stabulations :



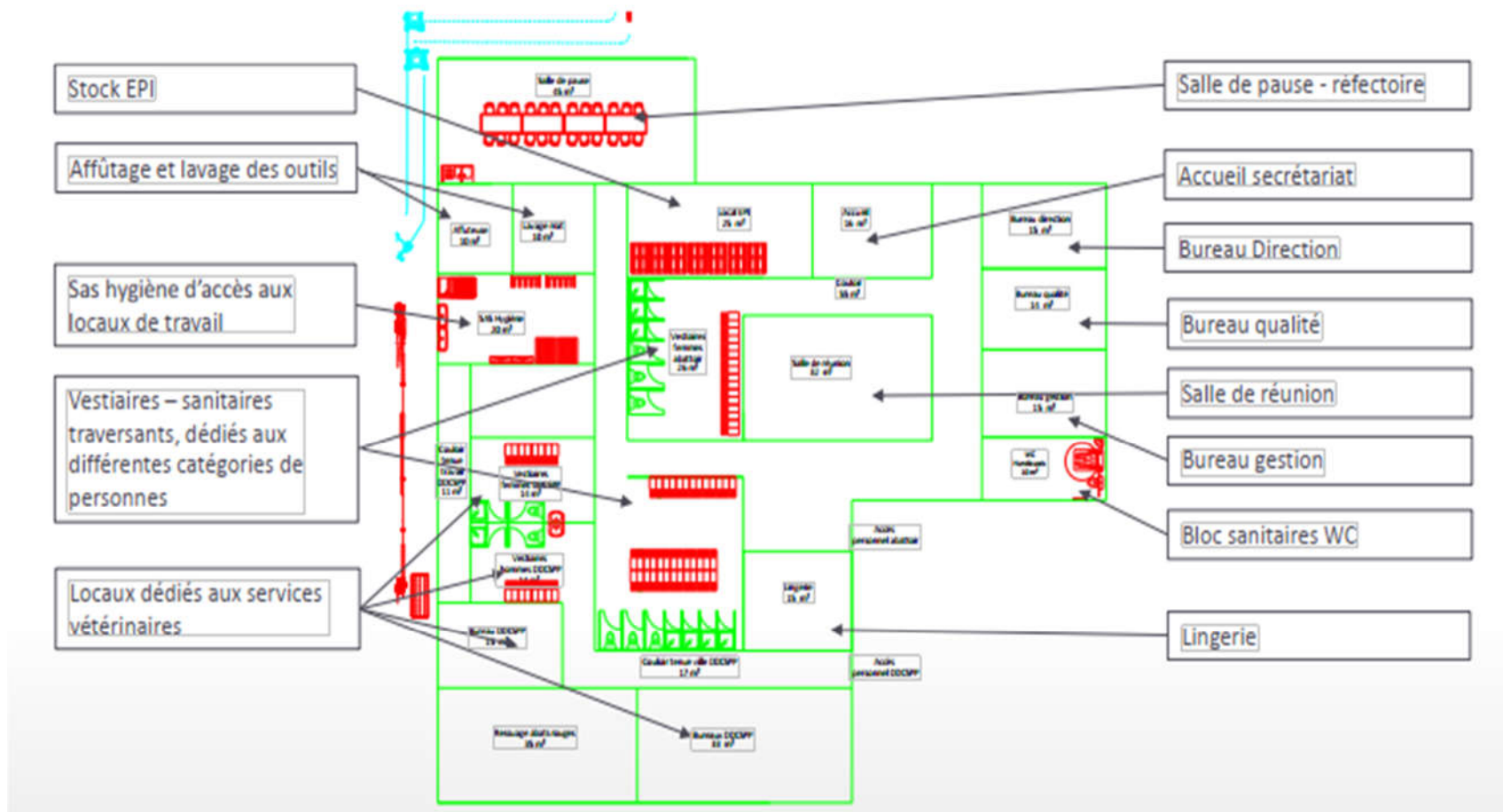
■ Plan du hall d'abattage et des locaux de triperie :



■ Plan du bloc froid :



## Plan des locaux sociaux



# LEXIQUE

- **Tec/an** : Tonne Equivalent Carcasse par an
- **TMP** : Trusted Platform Module : c'est une puce de sécurité présente sur l'ordinateur et permet le chiffrement des données
- **Fat O Meter** : appareil mesurant la teneur en graisse sur les carcasses
- **GB** : Gros Bovins
- **Vx** : Veaux
- **DDCSPP** : Direction Départementale de la Cohésion Sociale et de la Protection des Populations
- **EPI** : Equipements de Protection Individuelle
- **GMAO** : Gestion de Maintenance Assistée par Ordinateur
- **TGBT** : Tableau Général Basse Tension
- **CF** : Chambre Froide